

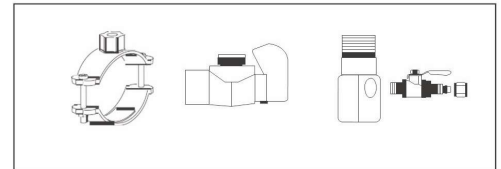
# SLIM Umkehrosmoseanlage



Vor der Inbetriebnahme des Filtersystems müssen entsprechende Vorbereitungen getroffen und es an die Wasserleitung angeschlossen werden, indem die unten beschriebenen Schritte ausgeführt werden.

## ACHTUNG! Das System nur bei geschlossenem Hauptwasserhahn anschließen.

- ➊ Beim Anschließen des Systems an die Wasserleitung ist besonders auf die mitgelieferten Produkte in der Plastiktüte zu achten:
  - Ventil für den Tank - beim Einbau überprüfen, ob am Tankgewinde eine Gummischeibe vorhanden ist. Das Ventil von Hand ohne Werkzeug festziehen.
  - Klammer für den Abfluss des Schmutzwassers - die Gummischeibe aufkleben.
  - Verchromter Messingverbinder - überprüfen, ob eine Gummischeibe auf der Innenseite des Gewindes vorhanden ist.
  - Vernickeltes Messing-Kugelventil.

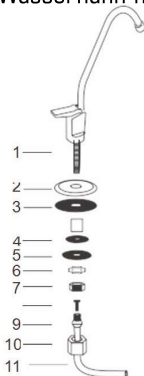


➋ Den Messingverbinder mit Teflonband sichern, um ein Auslaufen von Wasser zu vermeiden (Punkt A im Systemschema) und mit dem Hauptwasserversorgungssystem verbinden.

➌ Das äußere Gewinde von 1/4" am Messingventil mit Teflonband sichern (Punkt B im Schema) und in den Messingverbinder einschrauben. Dann den Schlauch am Ventil und das Eingangsrohr am System anschließen (Punkt D im Schema).

➍ Das Ventil am Tank einschrauben (auf eine Dichtung achten) und den Schlauch mit dem Endfilter im Gerät verbinden (Punkt C im Schema).

➎ Den Wasserhahn neben der Spüle gemäß dem folgenden Schema installieren:



- ① Bohren Sie ein Loch mit einem Durchmesser von 12 mm in die Spülenabdeckung (bei emaillierten Spülen empfiehlt der Hersteller das Bohren von Löchern in der Tragekonstruktion der Spüle) oder in die Küchenarbeitsplatte.
- ② Legen Sie eine metallische Unterlegscheibe 2 und dann eine Gummischeibe 3 auf den Gewindezapfen des Wasserhahns.
- ③ Befestigen Sie den Wasserhahn im zuvor gebohrten Loch.
- ④ Legen Sie von der Unterseite der Arbeitsplatte die Unterlegscheiben 4, 5 (aus Gummi), 6 (aus Metall) auf den Zapfen und ziehen Sie sie mit der Mutter 7 fest.
- ⑤ Befestigen Sie den Wasserzulaufschlauch und verbinden Sie den Wasserhahn mit dem System: - Setzen Sie eine metallische Mutter 10 und eine Kunststoffklemme 9 auf den Schlauch 11 - Drücken Sie den Einsatz 8 in den Schlauch. - Schieben Sie den Schlauch (bis zum Anschlag) in das Innere des Zapfens und ziehen Sie ihn (von Hand!) mit der zuvor aufgesetzten Mutter fest.

➏ Nach dem Anschließen des Anschlusses, des Tanks und des Wasserhahns sollten die Vorfilterpatronen gespült werden, um Kohlenstaub auszuspülen, der dem Wasser eine braune Farbe verleiht. Dazu den Schlauch am Punkt (E) im System abtrennen, damit das Wasser in den Abfluss fließen kann. Es ist wichtig, die Filterkörper langsam mit Wasser zu füllen, um alle Kohlenstaubreste auszuspülen. Die erforderliche Wassermenge für das Spülen beträgt etwa 15 Liter.

➐ Entfernen Sie dann die Membran aus der Schutzfolie und installieren Sie sie im Gehäuse. Die Dichtungen der Membran sollten mit technischem Vaseline eingefettet werden. Achten Sie darauf, dass die ausgepackte Membran vor dem Einsetzen keinen Kontakt mit anderen Gegenständen hat.

➑ Die osmotische Membran ist werkseitig geschützt. Bevor Sie sie verwenden, spülen Sie sie ebenfalls durch. Dies sollte nach der vollständigen Installation des Geräts und während des normalen Betriebs des Systems für etwa 1 Stunde erfolgen, indem das Wasser in den Abfluss geleitet wird. Dazu den Schlauch (Punkt F) im System abtrennen.

➒ Nach dem Spülen der Membran den Schlauch am Punkt (F) anschließen und das System bei geschlossenem Wasserhahn in Betrieb nehmen.

➓ Spülen Sie den Endfilter im Tank gespeicherten Wasser für sauberes und klares Wasser durch. Nach der Montage und dem Spülen der einzelnen Systemkomponenten sollten Sie erneut überprüfen, ob keine Undichtigkeiten an isolierten Stellen des Geräts auftreten. Ein korrekt montiertes und vorbereitetes Gerät kann in Betrieb genommen werden, um sauberes und gesundes Wasser zu genießen.

# SLIM Umkehrosmoseanlage

